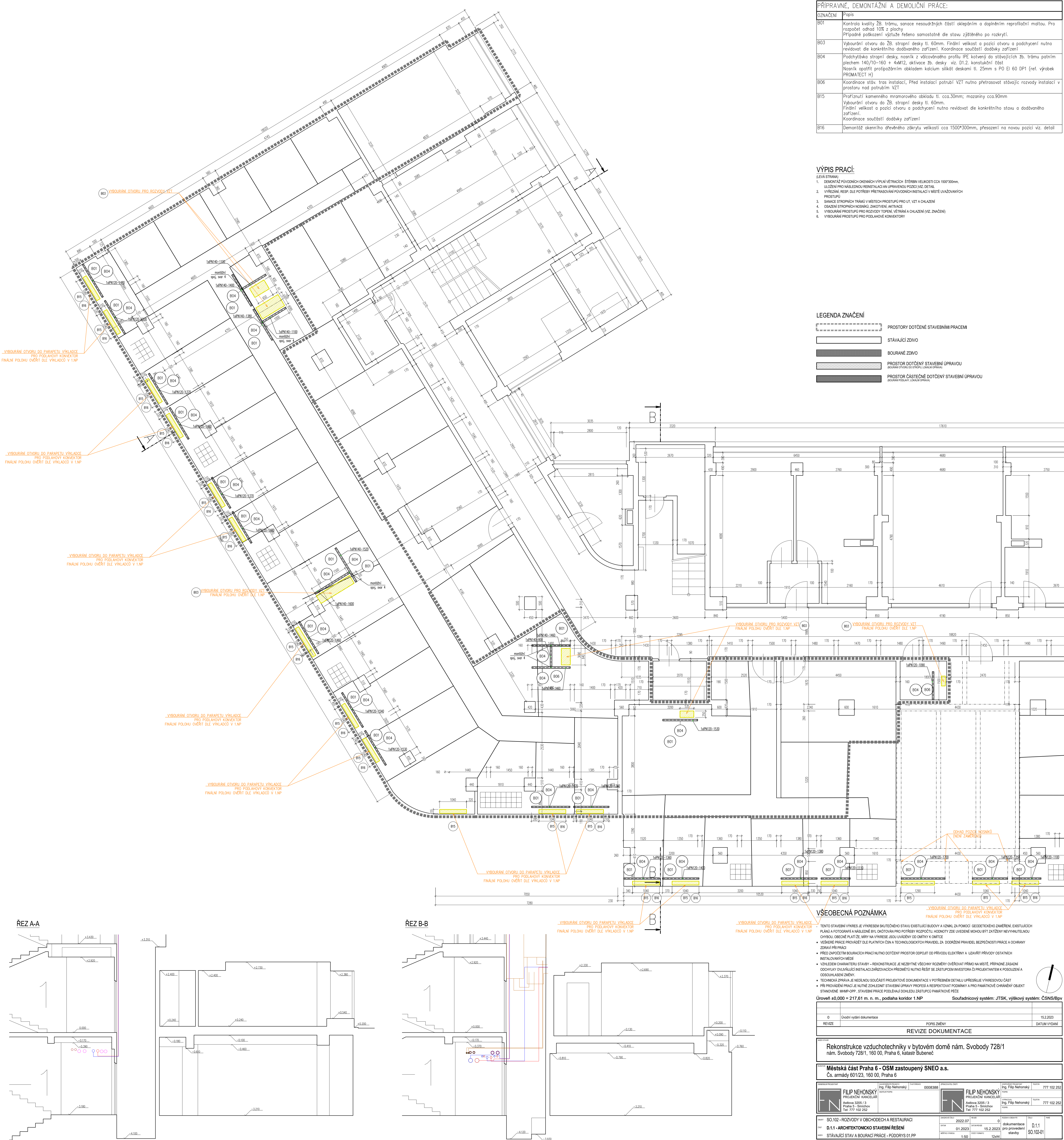


| PŘÍPRAVNÉ, DEMONTÁŽNÍ A DEMOLIČNÍ PRÁCE: |   |
|--|---|
| OZNAČENÍ                                 | Popis   |
| B01                                      | Kontrola kvality ŽB, trámu, sanace nesoudržných částí oklepáním a doplněním reprofilací maltou. Pro rozpočet odhad 10% z plochy<br>Případné poškození výztuže řešeno samostatně dle stavu zjištěného po rozkrytí.   |
| B03                                      | Vybourání otvoru do ŽB stropní desky tl. 60mm. Finální velikost a pozici otvoru a podchycení nutno revidovat dle konkrétního dodávky zařízení.  |
| B04                                      | Podchytlová stropní desky, nosník z válcovitého profilu IPE kotvený do stávajících žb. trámu patním plechem 140/10-160 + 4xM12, aktivace žb. desky viz. D1.2. konstrukční část<br>Nosník opatřit protipožární obkladem kalcium silikát deskami tl. 25mm s P0 E1 60 DP1 (ref. výrobek PROMATECT H) |
| B06                                      | Koordinace stáv. tras instalací, Před instalací potrubí VZT nutno přetrasovat stávající rozvody instalací v prostoru nad potrubím VZT   |
| B15                                      | Průřeznutí kamenného mramorového obkladu tl. cca.30mm; mazaniny cca.90mm<br>Vybourání otvoru do ŽB stropní desky tl. 60mm.<br>Finální velikost a pozici otvoru a podchycení nutno revidovat dle konkrétního stavu a dodávky zařízení.   |
| B16                                      | Koordinace součástí dodávky zařízení<br>Demontáž okenního dřevěného zaskrytí velikosti cca 1500*300mm, přesazení na novou pozici viz. detail  |

- VÝPIS PRACÍ:  
(LÉVÁ STRANA)
- DEMONTÁŽ PUVODNÍCH OKENNÍCH VÝPLNÍ VĚTRACÍCH ŠTERBÍN VELIKOSTI CCA 1500\*300mm
  - ULOŽENÍ PRO NÁSLEDNOU REINSTALACI AN UPRÁVENOU POZICI (VIZ. DETAIL)
  - VYŘEZÁNÍ, RESP. DLE POTŘEBY PŘETRASOVÁNÍ PUVODNÍCH INSTALACÍ V MÍSTĚ UVAŽOVANÝCH PROSTUPŮ
  - SANACE STŘEPNÍCH TRÁMŮ V MÍSTĚCH PROSTUPŮ PRO UT. VZT A CHLAZENÍ
  - OSAŽENÍ STŘEPNÍCH NOSNÍKŮ, ZAKOTVENÍ AKTIVACE
  - VYBOURÁNÍ PROSTUPŮ PRO ROZVODY TOPENÍ, VĚTRÁNÍ A CHLAZENÍ (VIZ. ZNAČENÍ)
  - VYBOURÁNÍ PROSTUPŮ PRO PODLAHOVÉ KONVEKTORY

| LEGENDA ZNAČENÍ |   |
|-----------------|---|
|                 | PROSTORY DOTČENÉ STAVEBNÍMI PRACEMI   |
|                 | STÁVAJÍCÍ ZDIVO   |
|                 | BOURANÉ ZDIVO   |
|                 | PROSTOR DOTČENÝ STAVEBNÍ ÚPRAVOU<br>(BOURÁNÍ OTVORŮ, STŘEPNÍ ÚPRAVY)          |
|                 | PROSTOR ČÁSTEČNĚ DOTČENÝ STAVEBNÍ ÚPRAVOU<br>(BOURÁNÍ PODLAHY, LAMALY ÚPRAVY) |



ŘEZ A-A

